



ORDINE
DOTTORI AGRONOMI
DOTTORI FORESTALI
BRESCIA

In collaborazione



MODALITÀ DI PARTECIPAZIONE

La preadesione dovrà essere inoltrata **entro il 6 giugno 2014** alla segreteria dell'Ordine dei dottori agronomi e dei dottori forestali di Brescia (Fax 030-296831– e-mail: segreteria.ordinebrescia@conaf.it).

Vale l'ordine di preadesione fino ad esaurimento dei posti disponibili con priorità per gli iscritti dell'Ordine di Brescia.

Il corso verrà attivato al raggiungimento del numero minimo di iscritti.

QUOTA DI ISCRIZIONE:

La quota di iscrizione è di:

- euro 40€ per i dottori agronomi e dottori forestali iscritti all'Ordine.
- euro 20€ per i giovani under 35 iscritti all'Ordine di Brescia.
- euro 50,00 per altri partecipanti.

Il pagamento dovrà essere effettuato con le modalità che verranno indicate agli ammessi al corso.

CREDITI FORMATIVI

1 CFP, con riferimento al Regolamento per la formazione continua CONAF.

SEGRETARIA ORGANIZZATIVA

Dott.ssa Daniela Guglielmina

Palazzo Bettoni Cazzago
Via Marsala, 17
25122 Brescia

Tel 030.296424 - 030.40043
Fax 030.296831

CF 80048580171

e-mail segreteria
segreteria.ordinebrescia@conaf.it
e-mail pec
protocollo.odaf.brescia@conafpec.it

CONVEGNO

IL MONDO del BIOLOGICO

situazione attuale, problematiche e opportunità

Brescia, 13 giugno 2014

Sala Piamarta - Istituto Artigianelli, via Piamarta, 6

In parallelo al crescere di un consumo di massa si sono diffuse produzioni differenziate in grado di offrire una sempre più grande varietà di beni tra cui il consumatore può scegliere; in questo contesto ha preso piede in Italia, soprattutto negli ultimi anni, il "mondo del biologico".

In questo convegno si cercherà di fare un quadro generale della situazione e del reale significato di "Biologico", cosa comporta farlo e che benefici può dare: lo si deve reputare indispensabile per la Sostenibilità Ambientale, oppure bisogna credere di più nell'agricoltura convenzionale?

Si affronterà anche il tema del controllo ufficiale sulla qualità dei prodotti alimentari e della conoscenza dell'andamento delle frodi, controllo e protezione delle attestazioni di specificità e marchi dei prodotti agricoli e alimentari. Inoltre verrà trattato il tema della biodegradabilità dei prodotti utilizzati in agricoltura, della quantità di residuo nel prodotto finale, latte compreso, e dell'eventuale problema sanitario umano conseguente. Verranno illustrati casi concreti di aziende che praticano il biologico o che seguono entrambe le strade. È un argomento di estrema attualità, che merita d'essere sviscerato ed approfondito; tutto questo basandosi sul supporto di professionisti competenti.

Ore 8.45 Registrazione partecipanti

Ore 9.00 Presentazione

Gianpietro Bara

Presidente Ordine dei dottori agronomi e dottori forestali di Brescia

Prima sessione

Moderatore Angelo Divittini

Commissione "Agricoltura e sviluppo sostenibile" Ordine di Brescia

Ore 9.15 Il biologico: quadro generale della situazione odierna

Paolo Di Francesco dottore agronomo

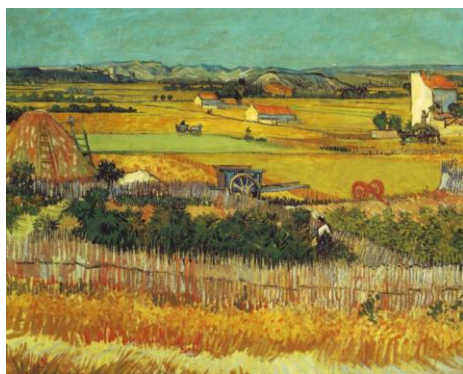
Ore 10.00 Controlli e vigilanza nel Sistema dell'Agricoltura Biologica in Italia

Maria Angela Alessi - Funzionario ICQRF

Ore 10.30 Il sistema sanzionatorio per violazioni nell'ambito dell'Agricoltura Biologica

Antonio Laderosa - Direttore dell'ICQRF

Ore 11.00 Dibattito



Ore 11.30 Coffee break

Ore 12.00 Norme sull'etichettatura settore vinicolo: differenze tra prodotti BIO e non bio

Vittorio Portinari - Enoexpert

Ore 13.15 Pausa Pranzo

Seconda sessione

Moderatore: Paola Simoncelli

Commissione Sicurezza e qualità agroalimentare

Ore 14.15 Olivicoltura biologica: protocollo di gestione enorme di etichettatura

Simone Frusca - Aipol

Ore 15.00 Biodegradabilità dei prodotti, aspetti microbiologici e fitosanitari

Marco Hrobat dottore agronomo

Ore 15.45 Coffee break

Ore 16.15 Prodotti biologici e convenzionali in aziende agroalimentari: caso Centrale del latte di Brescia

Antonio Fierro Tecnologo alimentare- Centrale del latte Brescia

Ore 17.00 Dibattito

Ore 18.00 Conclusioni

Palazzo Bettoni Cazzago
Via Marsala, 17
25122 Brescia

Tel 030.296424 - 030.40043
Fax 030.296831

CF 80048580171

e-mail segreteria
segreteria.ordinebrescia@conaf.it
e-mail pec
protocollo.odaf.brescia@conafpec.it

Ampio parcheggio

Disponibile per i partecipati con accesso da Via Avogadro (salita del Castello di Brescia) - presso Istituto Artigianelli.

L'accesso pedonale dal centro storico di Brescia, invece, su via Piamarta 6.

<http://www.auditoriumcapretti.it/parcheggio>